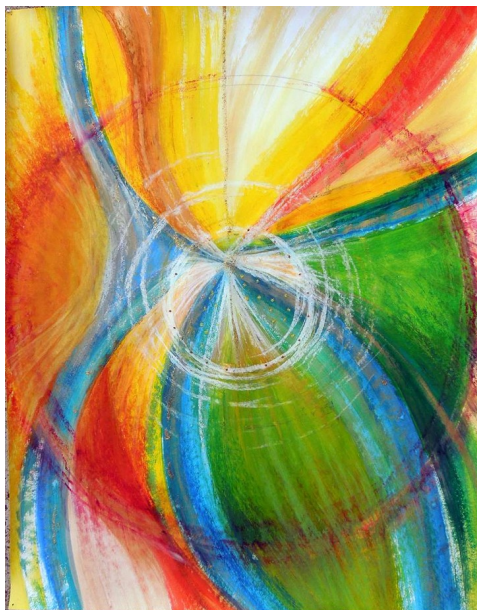


Après les récoltes du début de l'automne qui assurent l'abondance et la sérénité durant la période hivernale, nous pouvons nous poser en nous-même.

Prendre le temps de se retrouver, rassembler ses énergies, accueillir un nouveau rythme, plus doux, plus patient et répondre ainsi à l'invitation d'intériorisation de l'hiver..

Quoi de mieux que le cercle et le point pour nous y conduire, nous laissant porter par les couleurs d'automne et les premières gelées.



Matériel :

- feuille à dessin 50x65
- gouache
- pastels gras

Mise en création :

* A main levée ou à l'aide d'un compas d'école muni d'un crayon à papier, tracer un grand cercle dans la feuille. Marquer le point du centre.

Autour de ce même point central tracer un cercle plus petit.

* Vous choisissez quelques couleurs pour créer votre palette.

- Soit vous commencez à peindre au doigt et à la main de l'extérieur du grand cercle vers le petit cercle.

- Soit vous tracez rapidement des entrelacs au crayon en partant des bords de la feuille vers le centre et vous commencez à les peindre au pinceau.

* Quand la peinture est sèche, vous pouvez commencer à reprendre les traits aux pastels pour les renforcer, les assouplir, accentuer les mouvements, ajouter du pastel sur la peinture pour l'enrichir, lui donner de la consistance, du volume.

.....